

# エヴァタックLBPの施工

## 用意するもの

### ●施工用キット一式

「スプレーボトル」と「スキージ」がセットです。



スプレーボトル



フェルト付き  
スキージ

## 取り扱いに関する注意

塩ビ素材には貼らないでください。

剥離できない場合や剥がし痕が残る場合があります。

## 作業手順

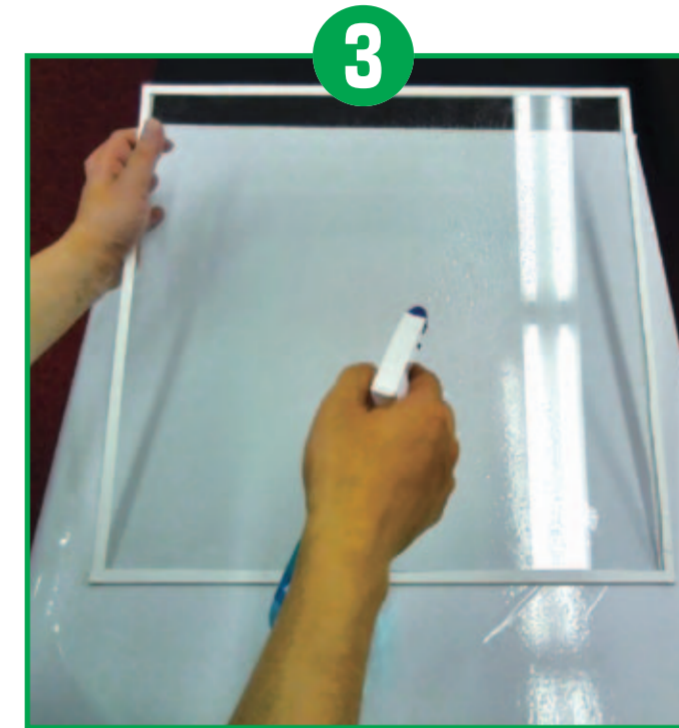
作業手順を、ガラス貼りを例にしてご説明致します。



スプレーボトルに水道水をお入れください。



シートを貼るガラス面の汚れを拭き取ってください。



汚れを拭き取りましたらガラス面にスプレーボトルで十分に水を噴霧してください。



シートの剥離紙（印刷面の裏側）を剥がしてください。

※ 剥がれ難い時はセロテープ等を剥離紙に貼りますと、剥がし易くなります。  
※ 剥離紙は「燃えるゴミ」として処分できます。  
詳細は各自治体にお問い合わせください。



シートの貼る位置を決めます。ガラスとシートの中に水分を含んでいる間は位置の修正は可能です。

※ この作業では多少エアが残っても構いません。



ガラス面とシートの間にある水と空気をフェルトが付いている側のスキージでしっかりと抜いてください。



⑥で抜けきらなかった場合、シートの上に剥離紙を添えながら、フェルトが付いていない側のスキージでしっかりと水と空気を抜いてください。



最後にシートの周りの余分な水を拭き取れば作業完了です。

※ 時間が経つと粘着力は高まります。しかし、剥がし痕が残ることはありません。